

愛媛県中小企業家同友会 第10回経営フォーラム

激変を克ち抜く経営とは

一時代の変化を乗り越えた教訓に学び、後世に残り続ける企業づくりを考える

基調
講演

報告者：**眞鍋 明** 氏

株式会社マルブン 代表取締役

愛媛県中小企業家同友会 松山支部第3地区会会員



日本でいちばん
大切にしたい会社
大賞

第6回「審査委員会特別賞」受賞

2021年 **11月12日(金)**

13:00~18:15 終了

12:00 受付予定

13:00 開会・第1部 基調講演

15:15 第2部 分科会

ところ **松山市総合コミュニティセンター**
住所 〒790-0012 松山市湊町7丁目5番地
※Zoom 併用によるハイブリッド開催

参加登録料 4,000円 (第1~2部含む)

※新型コロナウイルス感染の状況により Zoom ミーティングによるオンライン開催に切り替わる場合がありますので、あらかじめご了承ください。

20歳の時に双子の兄が亡くなられたことをきっかけに4代目跡取りとして承継します。食堂の息子として生まれたために世の中で一番嫌いな仕事だった飲食業でしたが、両親の悲しむ姿を見て跡取りを決意。当初は理念もビジョンもありませんでしたが、同友会では「経営指針の成文化と実践」の重要性を学んだと話す眞鍋さん。現在は食堂の時からオムライスや洋食、ピッツァ、パスタなど、イタリア料理で地元で根差すローカルレストランとして愛媛県内で6店舗の店舗展開をしています。

<プロフィール>

大正12年5月24日、眞鍋文吉氏により料理旅館として創業。創業99年目。2001年2月、愛媛県中小企業家同友会入会。松山支部長を歴任し、現在は愛媛大学・松山大学提供講座担当。地域の若者を育てるキャリア教育活動に尽力しています。



よい会社・よい経営者・よい経営環境を目指して

愛媛県中小企業家同友会

since 1985.9.14

参加申込締め切り

一次：10月27日 二次：11月7日

主催：愛媛県中小企業家同友会 〒790-0003 松山市三番町1丁目11番10号 Issei301号室
TEL 089-948-9920 FAX089-948-9931 E-mail 担当：安丸 yasumaru@ehime.doyu.jp

11/12 (金) 第10回 経営フォーラム

会外ゲスト・社員の方のご参加も歓迎しています！ぜひ積極的にご参加ください。

フォーラム
全体テーマ

激変を克ち抜く経営とは
—時代の変化を乗り越えた教訓に学び、後世に残り続ける企業づくりを考える

分科会 1 経営指針

株式会社八木澤商店
代表取締役

河野 通洋 氏

岩手県中小企業家同友会
理事 気仙支部副支部長



1973年岩手県陸前高田市生まれ。
同県立高田高校、コロラド州レッドコミュニティカレッジを経て、
1997年に岩手観光ホテルに入社。
1999年八木澤商店9代目として入社。

東日本大震災を契機に2011年4月社長就任、現在に至る。

創業：1807年 資本金：1,000万円 社員数：35名

事業内容：味噌醤油製造業 URL：https://www.yagisawa-s.co.jp/

分科会 2 共同求人・社員教育

株式会社ヴィ・クルー
代表取締役

佐藤 全 氏

宮城県中小企業家同友会
白石蔵王支部理事
中小企業家同友会全国協議会
共同求人委員会副委員長



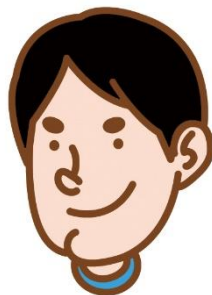
会社設立：2006年10月3日 資本金：2,400万円 社員数：37名
事業内容：車体整備、車体製造、メーカー（①車体製造、②車体整備（板金・塗装）、③シート張替え、室内部品製作、④バス車体のデザイン及び設計、⑤ルームクリーニング、⑥製品開発（自動車部品、照明器具）、⑦電装品修理、⑧製品の販売、⑨リサイクルパーツ販売及び解体 URL：http://vi-crew.co.jp/

分科会 3 地域共生 (LGBTQ)

レインボープライド愛媛

代表

エディ 氏



【職場を見直してみよう】

「職場で何が出来るか？」考えてみよう。キーワード：「もし職場でカミングアウトする社員が出てきたら？」「圧倒的多数の当事者はカミングアウトしないまま去るのか」「職場での取り組み事例を紹介」「顧客や取引会社にも当然 LGBTQ の人はいる」「当事者の思い」

分科会 4 女性経営者

株式会社エルパティオ
代表取締役

川崎 暁子 氏

愛媛県中小企業家同友会
松山支部第3地区会 福地区会長



会社設立：2011年11月 資本金：1,550万円 社員数：27名
（うちパート24名）事業内容：ママ&地域サポート事業、保育事業、フェムテック・フェムケア事業

フォーラム申込書 FAX：089-948-9931 E-mail yasumaru@ehime.doyu.jp (担当：安丸)

申込締切：一次締切 10/27 (水)、二次締切：11/7 (日) ※10/27以降の分科会未定者は実行委員会で分科会を決めさせて頂き、11/8以降は全額キャンセル料が発生します。ご了承ください。



登録料1名：4,000円

振込口座

事前振込：11月7日まで

伊予銀行 おおかいどう 大街道支店 (普通) 1931602 愛媛県中小企業家同友会 事務局長 安丸雄介
愛媛銀行 大街道支店 (普通) 6442337 愛媛県中小企業家同友会 安丸雄介
愛媛信用金庫 本店営業部 (普通) 1224435 愛媛県中小企業家同友会 安丸雄介

参加申し込みは
こちらからでも

参加区分： 会場参加 ・ Zoom ミーティング ※○で囲んでください。

ふりがな
参加者氏名

※分科会は申込先着順です。必ず第2希望までご記入ください。

希望分科会 第1希望 (分科会) 第2希望 (分科会)

会社名 役職 支部・地区会名 ()

※ゲストの場合 (紹介者名)

TEL - - E-mail (必須)